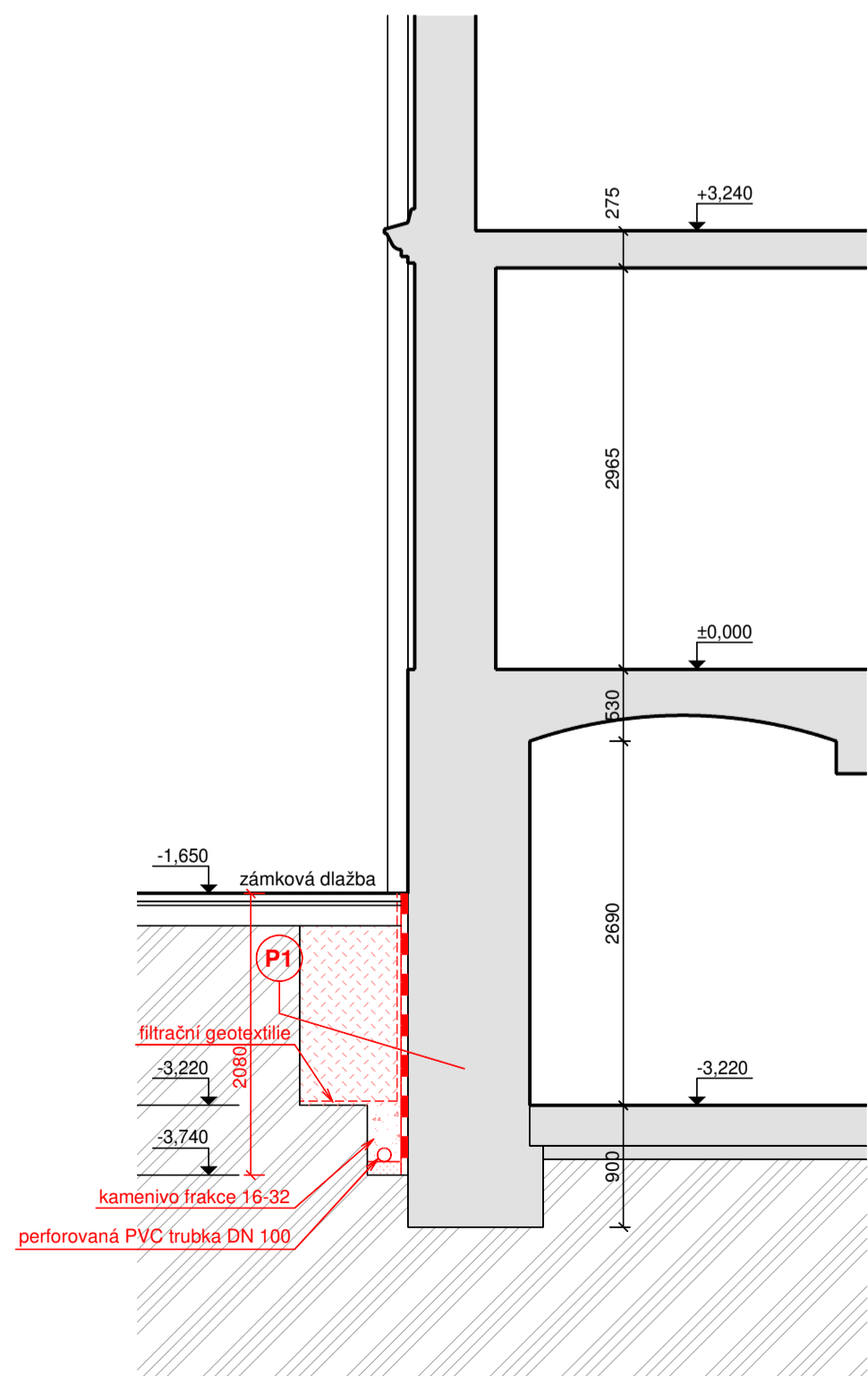
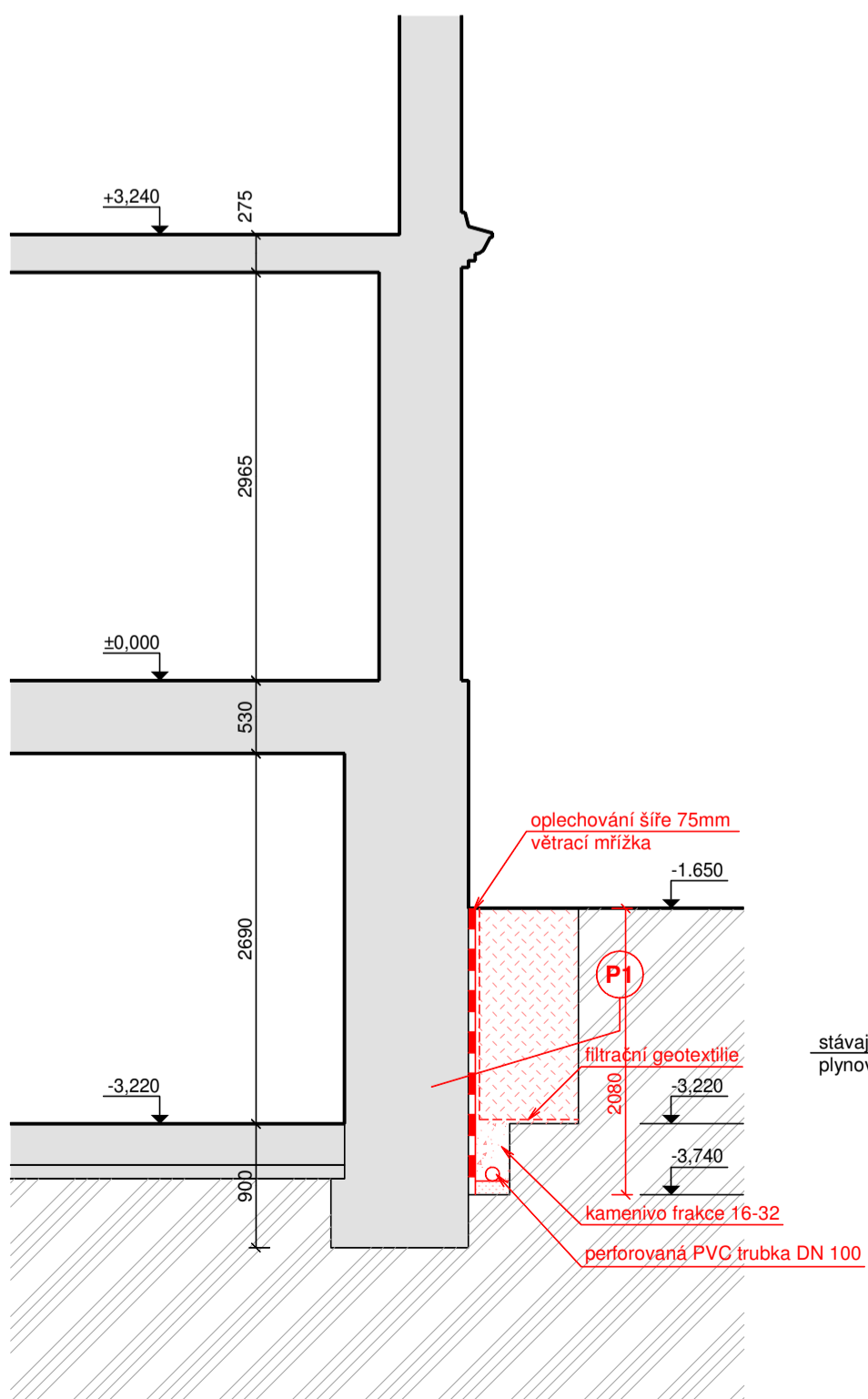


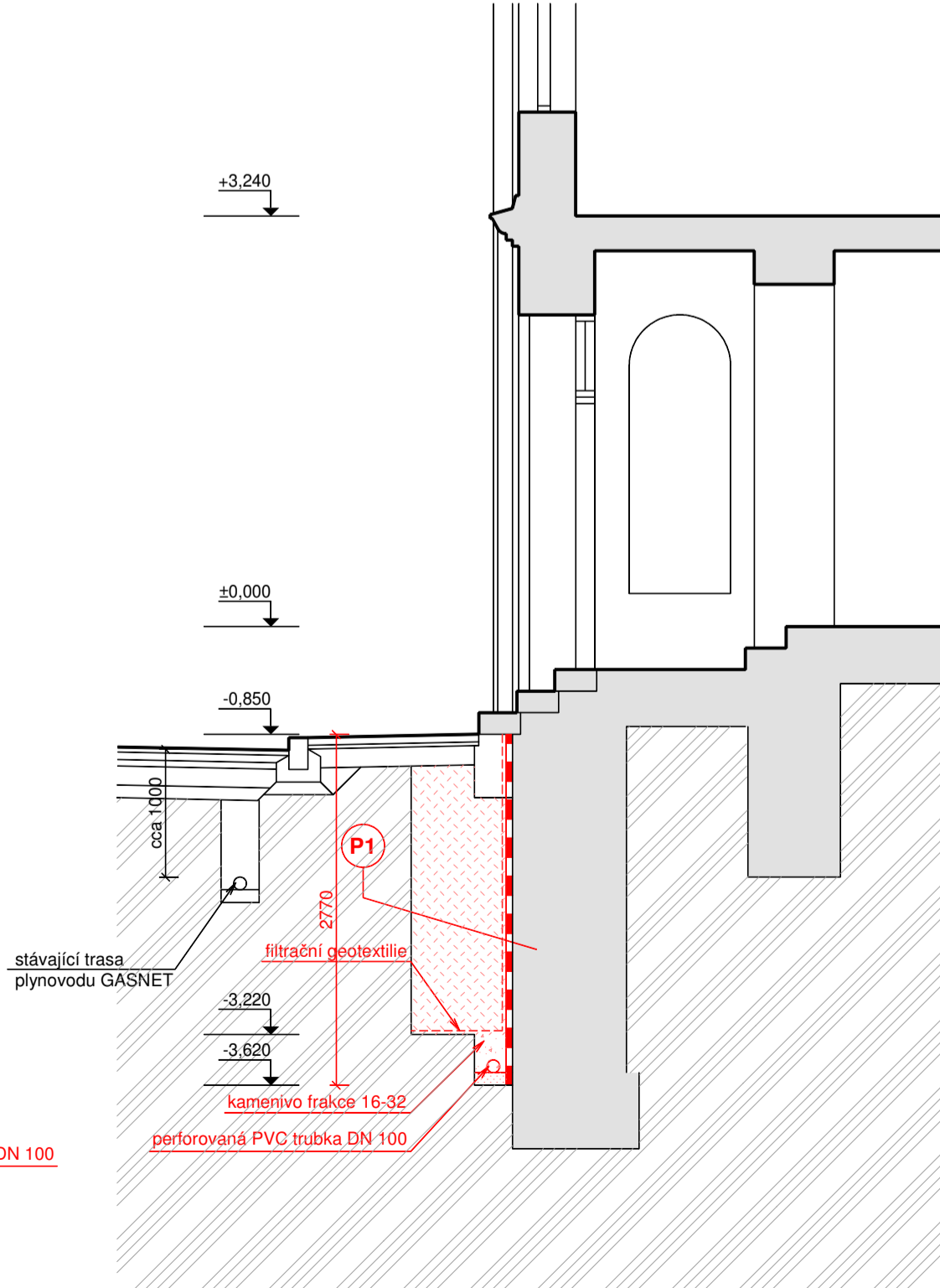
PŘÍČNÝ ŘEZ A - A´, M 1:50



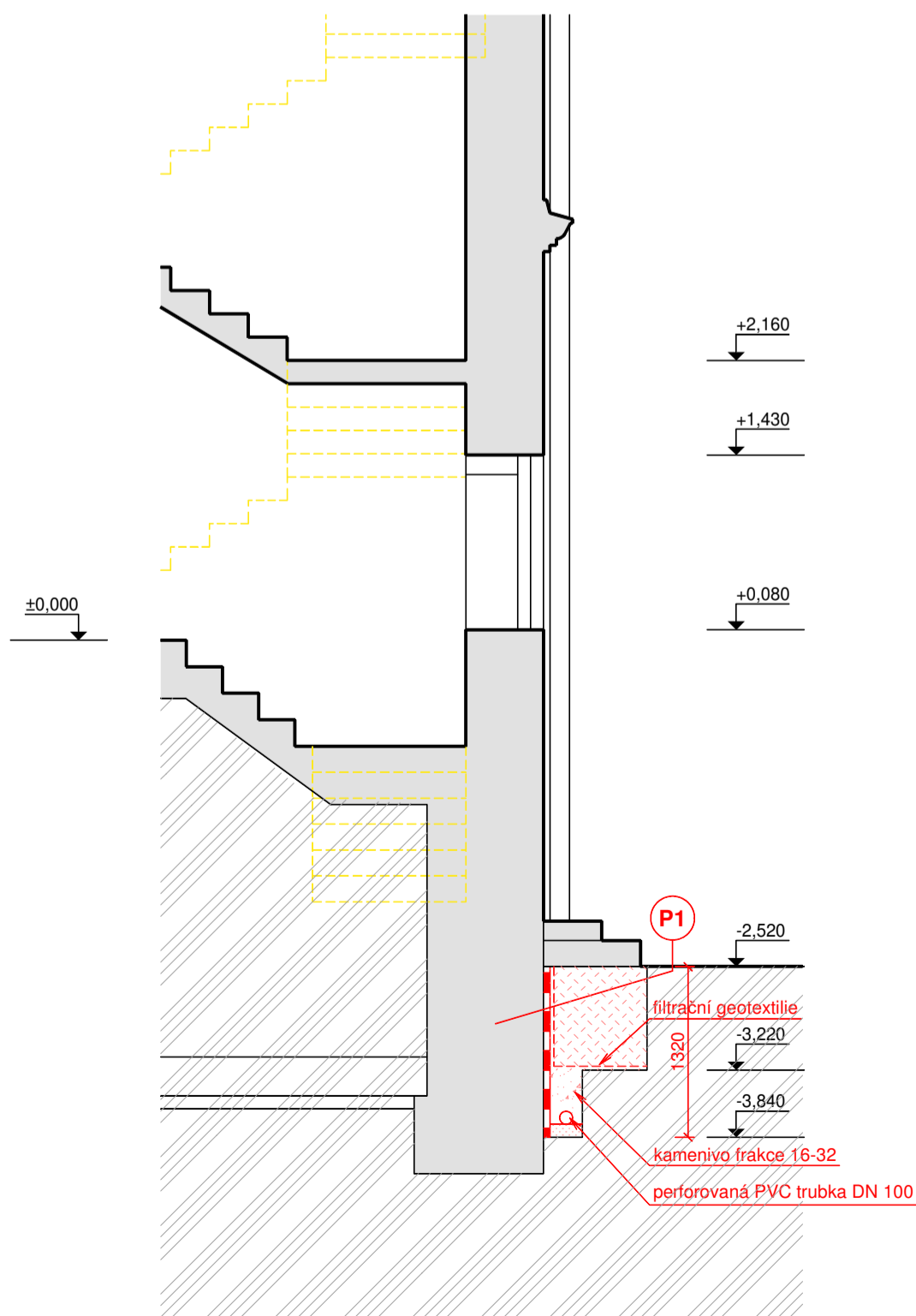
PŘÍČNÝ ŘEZ B - B´, M 1:50




PŘÍČNÝ ŘEZ C - C´, M 1:50



PŘÍČNÝ ŘEZ D - D´, M 1:50



- P1** INSTALACE IZOLAČNÍHO SOUVRSTVÍ NA SUTERÉNNÍ ZDIVO
- HUTNĚNÝ ZÁSYP
 - GEOTEXTILIE IZOLTECH K
 - IZOLAČNÍ VRSTVA LITHOPLAST INSTAL
 - VÝŠKA KOPULEK 41MM
 - OČIŠTĚNÍ A VYROVNÁNÍ PODKLADU
 - STÁVAJÍCÍ CIHELNÉ ZDIVO

| | | | | | |
|-------------------|--|-------------------|---|-------------|------------|
| | | | | | |
| | | | | | |
| Index změny: | Popis změny: | | Datum: | Provedl: | Podpis: |
| | | | | | |
| Kreslil: | Projektant: | Zodp. projektant: |  U Zvoníčky 3, 299 31 Bobnice provozovna - Americká 960/1, 350 02 Cheb Tel.: 608 646 469 IČ: 25688553 DIČ: CZ 25688553 | | |
| J. Nováček | J. Nováček | Ing. M. Kroc | | | |
| St.ú.: | Luby | | | | |
| Obec: | Luby | | | | |
| Investor: | Město Luby, Náměstí 5. května 164, 351 37 Luby | | | Stupeň: | DSP/DPS |
| Akce: | Rekonstrukce a půdní vestavba objektu Základní umělecké školy města Luby č.p.178 na st.p.č.89, k.ú. Luby I | | | Formát: | 4A4 |
| Část: | D.1.1. Architektonicko stavební řešení | | | Mřítko: | 1:50 |
| Obsah: | Příčné řezy drenážním systémem | | | Datum: | 06/22 |
| | | | | Č. zakázky: | 2202004 |
| | | | | Č. přílohy: | D.1.1.b-02 |
| www.electrosun.cz | | | | | |